

# Tipps + Tricks

## Beschreibung

### Benötigtes Material

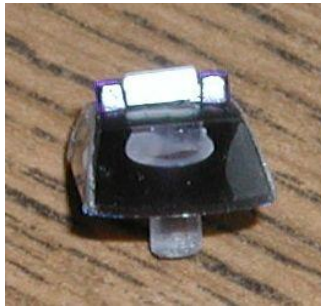
Mayerhofer	2x Blau
Stecknadel LED	2x Gelb
	2x Rot

Bohren	Ja
Fräsarbeiten	Nein



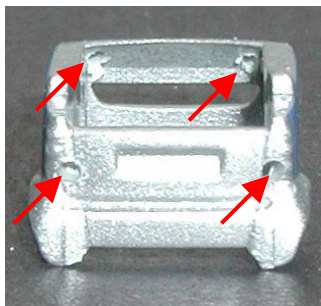
### So wird's gemacht

Zuerst wird der Smart vorsichtig zerlegt. Siehe Bilder unten. Dann muss noch der Lichtsignalbalken vorsichtig vom Dach gelöst werden. Es sind zwei Teile, der weiße Querbalcken und die Blaulichter.

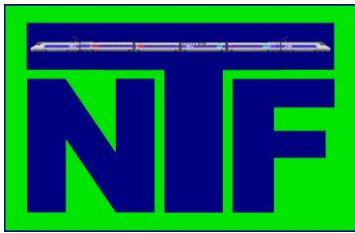


Unterhalb der Front- und Rückbeleuchtung werden 0,6mm Löcher gebohrt, die groß genug sind, dass die Drähtchen der LEDs durchpassen aber nicht das LED. (siehe rote Pfeile Bilder unten)

In die Blaulichter werden vorsichtig mit 0,8mm Löcher gebohrt, die dann die blauen LEDs aufnehmen sollen. Bitte hier darauf achten, dass das LED nach außen zeigt, damit man das blaue Licht gut sieht. (siehe gelbe Pfeile Bild unten)

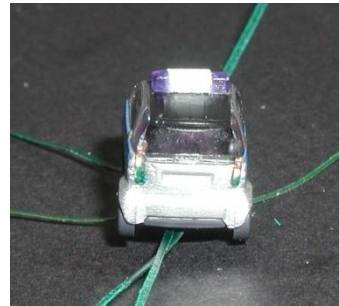
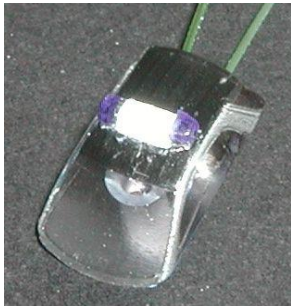


Nun werden die blauen LEDs mit Plastikkleber in Blaulichter geklebt, es werden Löcher 1mm in das Dach gebohrt, die beiden Drähtchen der blauen LEDs durch Dach gezogen und dann wird der Lichtsignalbalken wieder mit Plastikkleber auf dem Dach befestigt. Danach erst einmal testen, ob die LEDs noch einwandfrei funktionieren. (siehe Bilder unten)



# Tipps + Tricks

Nun werden die LEDs für die Front- und Rückbeleuchtung eingebaut. Man kann die Drähtchen direkt hinter der LED im 90°-Winkel abknicken, durch das Loch ziehen und dann mit Plastikkleber festkleben. Darauf achten, dass die LED erst richtig fest ist, bevor man mit der nächsten LED weiter macht. Immer wieder, wenn eine LED fest ist, überprüfen dass die LED auch einwandfrei funktioniert. Es wäre sehr ärgerlich, wenn alles zusammen gebaut wurde und man dann feststellen muss, dass etwas nicht funktioniert.



So, nun kann der Smart wieder komplett zusammengebaut werden. (siehe Bild oben rechts),

Als Vorwiderstände verwende ich 820 Ohm SMD-Widerstände, die ich auf ein kleines Platinenstück auflöte. Die Front- und Rückbeleuchtung wird komplett zusammen an eine solche Platine angelötet, die Blaulichter werden einzeln an eine zweite Platine angelötet, die dann an den TAMS Light Computer LC-15 "Einsatzfahrzeug-Beleuchtung" angeschlossen wird. Somit sind Beleuchtung und Blaulicht einzeln schaltbar.



Viel Spaß beim Nachbauen.