

Decoder - Einbau Bericht

Hersteller	Baureihe	Artikelnummer	Bericht erstellt am
Fleischmann	Desiro Vogtlandbahn Fußball-WM	857420	03.06.2006

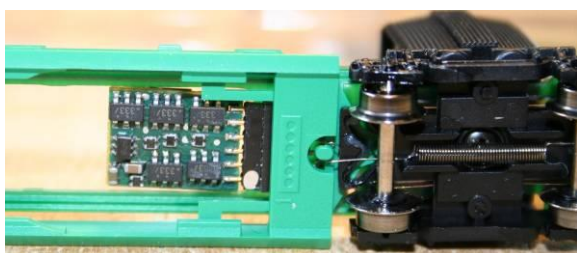
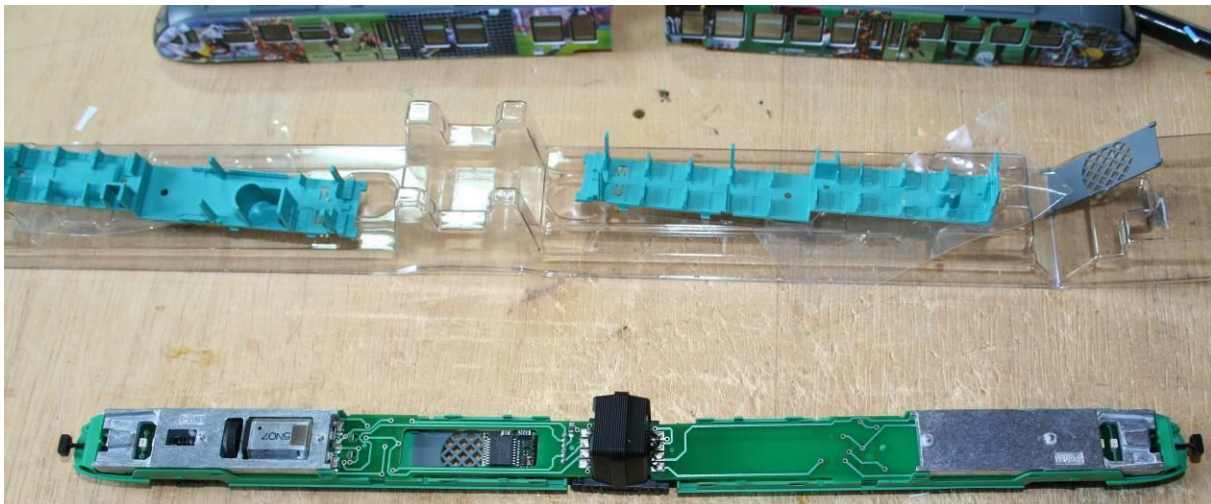
Überblick

Decoder	: Kühn 025-P Tran DCX32
Digitalformat	: DCC
Schnittstelle	: Ja = Kühn 025-P Nein = DCX32
Extras	: Tams WIB-3
Umgebaut von	: Benno Sahre

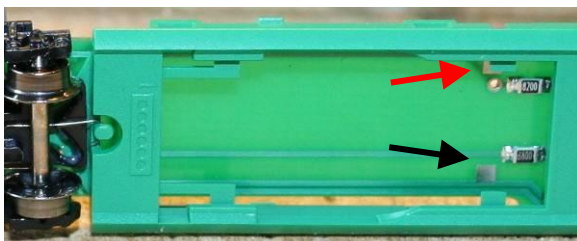


Einbau

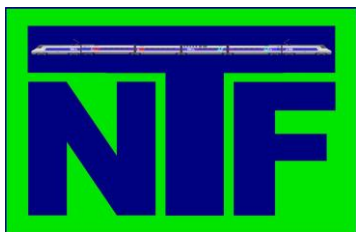
Der Desiro wird entsprechend der Bedienungsanleitung zerlegt.



Der Einbau des Steckdecoders Kühn 025-P ist kinderleicht. Da es jedoch manchmal nicht so genau zu erkennen ist, wie der Decoder eingesteckt werden soll, hier noch mal ein Foto für die, die sich nicht ganz sicher sind. Bitte programmieren Sie jetzt schon den Steckdecoder nach Ihren Vorstellungen. Später wird der Steckdecoder noch mal entfernt, um den Funktionsdecoder zu programmieren.

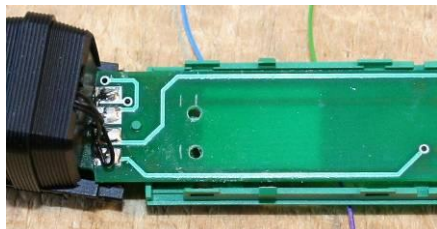


Nun geht es an die Innenbeleuchtung, die über einen Tran DCX32 Funktionsdecoder angesteuert wird. Durch den Funktionsdecoder kann die Beleuchtung individuell über Funktionstasten F1 Innenbeleuchtung Triebwagen mit Motor und F2 Innenbeleuchtung Triebwagen ohne Motor geschaltet werden.



Decoder - Einbau Bericht

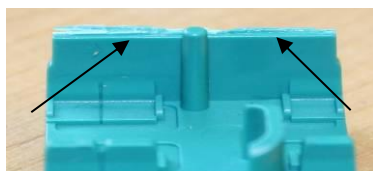
Das rote und schwarze Kabel des DCX32 wird entsprechend der Farbe der Pfeile im Bild links angeschlossen. Bitte vorsichtig löten, da man sich mit dem LötKolben sehr dicht am Plastikgehäuse befindet. Der Decoder wird dann mit doppelseitigem Klebeband an der Platine befestigt.



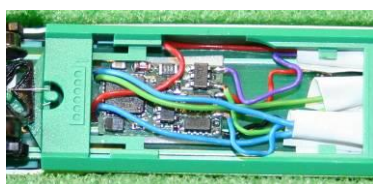
Um die Innenbeleuchtung an den Decoder anzuschließen müssen zwei Löcher mit einem Durchmesser von 1,5 mm gebohrt werden.

Das untere Loch im Bild links wird für die zwei Kabel (blau und grün = F1) des Triebwagens mit Motor und das obere Loch für die zwei Kabel (blau und rot/violett = F2) des Triebwagens ohne Motor verwendet.

Jetzt werden die Platinen der Innenbeleuchtung in die beiden Wagen eingebaut. Die Innenbeleuchtung von Tams WIB-3 hat 14 weiße LEDs und ist teilbar in je 2 mal 6 LEDs (2 LEDs bleiben übrig und können für andere Aufgaben verwendet werden). Die Kabel werden angelötet und die Platine wird mit doppelseitigem Klebeband am Dach des Wagens befestigt.



Vor dem Zusammenbau müssen noch die blauen Inneneinrichtungen in der Höhe gekürzt werden, damit das Gehäuse in der Höhe wieder passt. (siehe Pfeile)



Jetzt kann der Desiro wieder komplett zusammen gebaut werden und die Kabel werden durch die dafür vorgesehenen Löcher gezogen, zuerst der Triebwagen mit Motor, dann der Triebwagen ohne Motor. Auf der Unterseite werden dann die Kabel (die drei blauen, die zwei grünen und das rote der Beleuchtung, ich hatte keine violette Kabel, mit dem violetten des Decoders) der Beleuchtung mit den Kabeln des Decoders verdrillt, verlötet und mit Isolierband isoliert. Zum

Programmieren des Funktionsdecoders bitte den Steckdecoder jetzt noch mal entfernen.

Und so sieht der Desiro dann aus, wenn er wieder zusammengebaut und die Innenbeleuchtung eingeschaltet ist.



Viel Spaß beim Nachbauen.